

รายงานผลการประเมิน ประจำปีงบประมาณ 2565

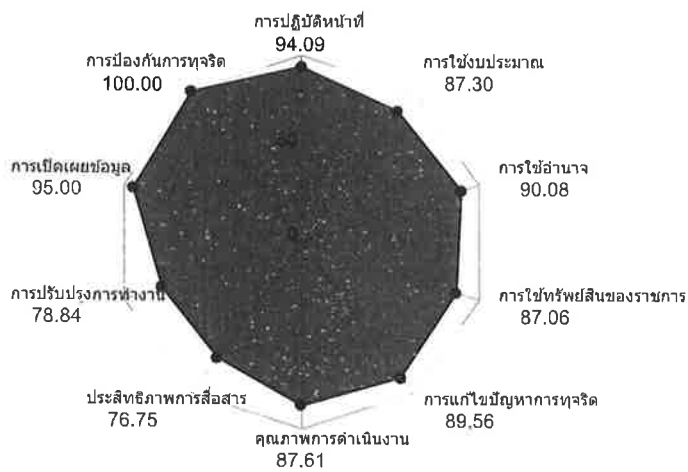


คะแนน เกศบาลตำบลบ้านโพธิ์

90.2 คะแนน

ระดับผลการประเมิน

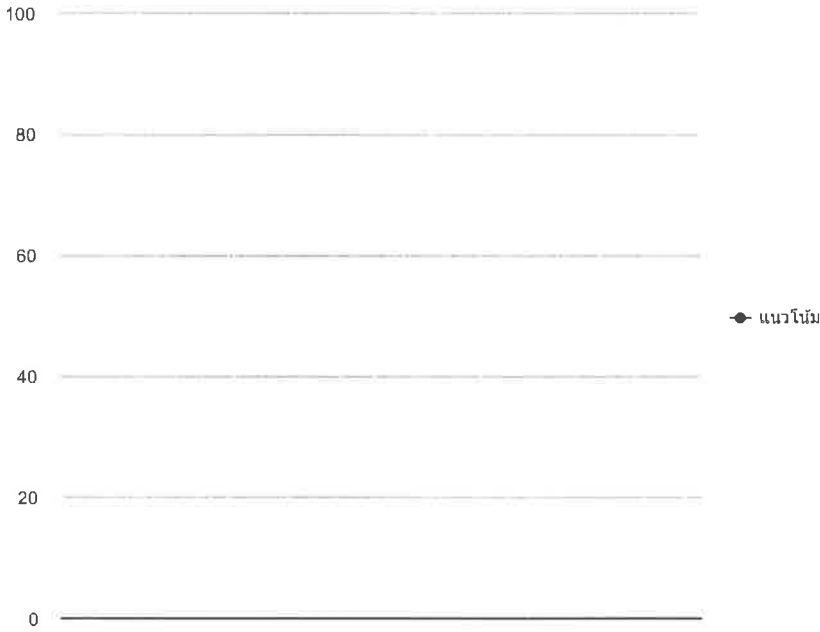
A



คะแนนสูงสุดรายตัวชี้วัด

| อันดับ | ตัวชี้วัด | คะแนน |
|--------|--------------------------|--------|
| 1 | การป้องกันการทุจริต | 100.00 |
| 2 | การเปิดเผยข้อมูล | 95.00 |
| 3 | การปฏิบัติหน้าที่ | 94.09 |
| 4 | การใช้อำนาจ | 90.08 |
| 5 | การแก้ไขปัญหาการทุจริต | 89.56 |
| 6 | คุณภาพการดำเนินงาน | 87.61 |
| 7 | การใช้งบประมาณ | 87.30 |
| 8 | การใช้ทรัพย์สินของราชการ | 87.06 |
| 9 | การปรับปรุงการทำงาน | 78.84 |
| 10 | ประสิทธิภาพการสื่อสาร | 76.75 |

แนวโน้ม



ข้อเสนอแนะ/หมายเหตุ

เทศบาลตำบล บ้านโพธิ์ ระดับ A : หน่วยงานมีผลการประเมินคุณธรรมและความโปร่งใสในการดำเนินงานของหน่วยงานภาครัฐประจำปีงบประมาณ พ.ศ. 2565 อยู่ในระดับที่ดี ซึ่งสอดคล้องและเป็นไปตามแผนแม่บทภายใต้ยุทธศาสตร์ชาติในประเด็นการต่อต้านการทุจริตและประพฤติมิชอบ ที่มีเป้าหมายหลักเพื่อให้หน่วยงานภาครัฐมีความโปร่งใส ปลอดการทุจริตและประพฤติมิชอบ โดยมีคะแนนอยู่ที่ 90.2 คะแนน ข้อเสนอแนะสำหรับการประเมินตามแบบวัดการรับรู้ของผู้มีส่วนได้ส่วนเสียภายใน (IIT) หน่วยงานได้มีการดำเนินการตามตัวชี้วัดที่ 1 การปฏิบัติหน้าที่ ที่ดีเยี่ยม ควรรักษามาตรฐานไว้ ทั้งนี้ ควรพัฒนาและปรับปรุงการดำเนินการตามตัวชี้วัดที่ 4 การใช้ทรัพย์สินของราชการ ซึ่งผู้ตรวจประเมินมีข้อเสนอแนะในการปรับปรุง พัฒนาการดำเนินงานใน ตัวชี้วัดที่มีผลการประเมินต่ำ โดยเฉพาะใน I20 หน่วยงานควรระบุขั้นตอนและแนวทางในการขอยืมทรัพย์สินของทางราชการตามประเภทงานด้านต่าง ๆ ไว้อย่างชัดเจนในคู่มือมาตรฐานการปฏิบัติงาน (อ้างอิงจาก ๐13) พร้อมทั้ง ประชาสัมพันธ์คู่มือ หรือแนวทางดังกล่าวให้บุคลากรถือปฏิบัติอย่างเคร่งครัด และกำชับให้บุคลากรภายในหน่วยงานมีการขออนุญาตในการขอยืมทรัพย์สินอย่างถูกต้อง I23 หน่วยงานควรระบุขั้นตอนและแนวทางในการขอยืมทรัพย์สินของทางราชการตามประเภทงานด้านต่าง ๆ ไว้อย่างชัดเจนในคู่มือมาตรฐานการปฏิบัติงาน (อ้างอิงจาก ๐13) พร้อมทั้งเผยแพร่คู่มือ โดยใช้ช่องทางประชาสัมพันธ์อย่างทั่วถึง I24 หน่วยงานควรกำหนดแนวทางในการกำกับ ดูแล และตรวจสอบการใช้ทรัพย์สินของทางราชการ (อ้างอิง จาก ๐36) ควรระบุไว้ในคู่มือการปฏิบัติงานอย่างชัดเจนและแสดงผลการประเมินความเสี่ยงของการดำเนินงานหรือการปฏิบัติหน้าที่ที่อาจก่อให้เกิดการ ทุจริตและประพฤติมิชอบ ข้อเสนอแนะสำหรับการประเมินตามแบบวัดการรับรู้ของผู้มีส่วนได้ส่วนเสียภายนอก (EIT) หน่วยงานได้มีการดำเนินการตามตัว ชี้วัดที่ 6 คุณภาพการดำเนินงาน ที่ดีเยี่ยม ควรรักษามาตรฐานไว้ ทั้งนี้ ควรพัฒนาและปรับปรุงการดำเนินการตามตัวชี้วัดที่ 7 ประสิทธิภาพการสื่อสาร ซึ่งผู้ตรวจประเมินมีข้อเสนอแนะในการปรับปรุง พัฒนาการดำเนินงานในตัวชี้วัดที่มีผลการประเมินต่ำ โดยเฉพาะใน E7 หน่วยงานจะต้องมีการเผยแพร่ และประชาสัมพันธ์ข้อมูลข่าวสาร ผ่านช่องทางที่หลากหลาย และอำนวยความสะดวกในการเข้าใช้งาน E9 หน่วยงานควรจัดทำ และเผยแพร่ช่องทางการ ติดต่อ - สอบถามข้อมูล (อ้างอิงจาก ๐8) โดยมีลักษณะเป็นการสื่อสารสองทาง รวมทั้ง ควรจัดทำช่องทางที่สามารถเชื่อมโยงไปยังเครือข่ายสังคม ออนไลน์ (อ้างอิงจาก ๐9) เช่น Facebook Twitter หรือ Instagram เป็นต้น นอกจากนี้ ควรเผยแพร่ช่องทางดังกล่าวในจุดที่บุคคลภายนอก สามารถสังเกตเห็นได้โดยง่าย E10 หน่วยงานควรเผยแพร่ช่องทางการร้องเรียนเจ้าหน้าที่ของหน่วยงาน ผ่านช่องทางออนไลน์ (อ้างอิงจาก ๐30) โดย จัดให้มีมาตรการคุ้มครองและปกปิดข้อมูลผู้แจ้งเบาะแส นอกจากนี้ ควรเผยแพร่ช่องทางดังกล่าวในจุดที่บุคคลภายนอก สามารถสังเกตเห็นได้ง่าย เช่น บริเวณจุดให้บริการหรือจุดประชาสัมพันธ์ของหน่วยงาน เป็นต้น ข้อเสนอแนะสำหรับการประเมินตามแบบวัดการเปิดเผยข้อมูลสาธารณะ (OIT) หน่วยงานควรพัฒนาและปรับปรุงการดำเนินการตามแบบวัดการเปิดเผยข้อมูลสาธารณะ (OIT) โดยผู้ตรวจประเมินมีข้อเสนอแนะต่อการประเมินที่ไม่ได้รับ คะแนน ในประเด็นดังนี้ ตัวชี้วัดที่ 9 การเปิดเผยข้อมูล (ตัวชี้วัดย่อยที่ 9.2) - O10 และ O11 ขาดองค์ประกอบ 1.โครงการหรือกิจกรรม 2.งบประมาณที่ใช้ 3.ระยะเวลาในการดำเนินการ



รายละเอียดผลการประเมิน ประจำปีงบประมาณ 2565

11 บุคลากรในหน่วยงานของท่าน ปฏิบัติงานหรือให้บริการแก่ผู้ที่มาติดต่อ ตามประเด็นดังต่อไปนี้ มากน้อยเพียงใด 90.63

| หัวข้อการประเมิน | น้อยที่สุด หรือ ไม่มี เลย | น้อย | มาก | มากที่สุด | คะแนน |
|---------------------------|------------------------------------|-------|--------|-----------|-------|
| เป็นไปตามขั้นตอนที่กำหนด | 0.00% | 0.00% | 29.55% | 70.45% | 90.25 |
| เป็นไปตามระยะเวลาที่กำหนด | 0.00% | 0.00% | 27.27% | 72.73% | 91.00 |

12 บุคลากรในหน่วยงานของท่าน ปฏิบัติงานหรือให้บริการ แก่ผู้มาติดต่อทั่ว ๆ ไป กับผู้มาติดต่อที่รู้จักเป็นการส่วนตัวอย่างเท่าเทียมกัน มากน้อยเพียงใด 86.45

| หัวข้อการประเมิน | น้อยที่สุด หรือ ไม่มี เลย | น้อย | มาก | มากที่สุด | คะแนน |
|--|------------------------------------|-------|--------|-----------|-------|
| บุคลากรในหน่วยงานของท่าน ปฏิบัติงานหรือให้บริการ แก่ผู้มาติดต่อทั่ว ๆ ไป กับผู้มาติดต่อที่รู้จักเป็นการส่วนตัวอย่างเท่าเทียมกัน มากน้อยเพียงใด | 2.27% | 2.27% | 29.55% | 65.91% | 86.45 |

13 บุคลากรในหน่วยงานของท่าน มีพฤติกรรมในการปฏิบัติงาน ตามประเด็นดังต่อไปนี้ อย่างไร 88.98

| หัวข้อการประเมิน | น้อยที่สุด หรือ ไม่มี เลย | น้อย | มาก | มากที่สุด | คะแนน |
|---|------------------------------------|-------|--------|-----------|-------|
| มุ่งผลสำเร็จของงาน | 0.00% | 0.00% | 27.27% | 72.73% | 91.00 |
| ให้ความสำคัญกับงานมากกว่าธุระส่วนตัว | 2.27% | 2.27% | 27.27% | 68.18% | 87.20 |
| พร้อมรับผิดชอบ หากความผิดพลาดเกิดจากตนเอง | 0.00% | 0.00% | 34.09% | 65.91% | 88.75 |

14 บุคลากรในหน่วยงานของท่าน มีการเรียกรับสิ่งดังต่อไปนี้ จากผู้มาติดต่อ เพื่อแลกกับการปฏิบัติงาน การอนุญาต หรือให้บริการ หรือไม่ 100.00

| หัวข้อการประเมิน | มี | ไม่มี | คะแนน |
|--|-------|---------|--------|
| เงิน | 0.00% | 100.00% | 100.00 |
| ทรัพย์สิน | 0.00% | 100.00% | 100.00 |
| ประโยชน์อื่น ๆ ที่อาจคำนวณเป็นเงินได้ เช่น การลดราคา การรับความบันเทิง เป็นต้น | 0.00% | 100.00% | 100.00 |

15 นอกเหนือจากการรับจากญาติหรือจากบุคคล ที่ให้กันในโอกาสต่าง ๆ โดยปกติตามขนบธรรมเนียม ประเพณี หรือวัฒนธรรม หรือให้กันตามมารยาทที่ปฏิบัติกันในสังคมแล้ว บุคลากรในหน่วยงานของท่าน มีการรับสิ่งดังต่อไปนี้ หรือไม่ 99.24

| หัวข้อการประเมิน | มี | ไม่มี | คะแนน |
|--|-------|---------|--------|
| เงิน | 0.00% | 100.00% | 100.00 |
| ทรัพย์สิน | 0.00% | 100.00% | 100.00 |
| ประโยชน์อื่น ๆ ที่อาจคำนวณเป็นเงินได้ เช่น การลดราคา การรับความบันเทิง เป็นต้น | 2.27% | 97.73% | 97.73 |

| | | | | | |
|---|-------|---------|--|--|--------|
| 16 บุคลากรในหน่วยงานของท่าน มีการให้สิ่งดังต่อไปนี้ แก่บุคคลภายนอกหรือภาคเอกชน เพื่อสร้างความสัมพันธ์ที่ดีและคาดหวังให้มีการตอบแทนในอนาคต หรือไม่ | | | | | 99.24 |
| หัวข้อการประเมิน | มี | ไม่มี | | | คะแนน |
| เงิน | 0.00% | 100.00% | | | 100.00 |
| ทรัพย์สิน | 0.00% | 100.00% | | | 100.00 |
| ประโยชน์อื่น ๆ เช่น การยกเว้นค่าบริการ การอำนวยความสะดวกเป็นกรณีพิเศษ เป็นต้น | 2.27% | 97.73% | | | 97.73 |

| | | | | | |
|---|----------------------------|-------|--------|-----------|-------|
| 17 ท่านรู้เกี่ยวกับแผนการใช้จ่ายงบประมาณประจำปี ของหน่วยงานของท่าน มากน้อยเพียงใด | | | | | 78.14 |
| หัวข้อการประเมิน | น้อยที่สุด หรือไม่มีเลย | น้อย | มาก | มากที่สุด | คะแนน |
| ท่านรู้เกี่ยวกับแผนการใช้จ่ายงบประมาณประจำปี ของหน่วยงานของท่าน มากน้อยเพียงใด | 4.55% | 6.82% | 38.64% | 50.00% | 78.14 |

| | | | | | |
|---|----------------------------|-------|--------|-----------|-------|
| 18 หน่วยงานของท่าน ใช้จ่ายงบประมาณ โดยคำนึงถึงประเด็นดังต่อไปนี้ มากน้อยเพียงใด | | | | | 91.00 |
| หัวข้อการประเมิน | น้อยที่สุด หรือไม่มีเลย | น้อย | มาก | มากที่สุด | คะแนน |
| คุณค่าต่อประโยชน์ที่ได้รับ | 0.00% | 0.00% | 27.27% | 72.73% | 91.00 |
| เป็นไปตามวัตถุประสงค์ของงบประมาณที่ตั้งไว้ | 0.00% | 0.00% | 27.27% | 72.73% | 91.00 |

| | | | | | |
|---|----------------------------|-------|--------|-----------|-------|
| 19 หน่วยงานของท่าน ใช้จ่ายงบประมาณเพื่อประโยชน์ส่วนตัว กลุ่ม หรือพวกพ้อง มากน้อยเพียงใด | | | | | 90.89 |
| หัวข้อการประเมิน | น้อยที่สุด หรือไม่มีเลย | น้อย | มาก | มากที่สุด | คะแนน |
| หน่วยงานของท่าน ใช้จ่ายงบประมาณเพื่อประโยชน์ส่วนตัว กลุ่ม หรือพวกพ้อง มากน้อยเพียงใด | 84.09% | 4.55% | 11.36% | 0.00% | 90.89 |

| | | | | | |
|--|----------------------------|-------|-------|-----------|-------|
| 110 บุคลากรในหน่วยงานของท่าน มีการเบิกจ่ายเงิน ที่เป็นเท็จ เช่น ค่าทำงานล่วงเวลา ค่าวัสดุอุปกรณ์ หรือค่าเดินทาง ฯลฯ มากน้อยเพียงใด | | | | | 97.00 |
| หัวข้อการประเมิน | น้อยที่สุด หรือไม่มีเลย | น้อย | มาก | มากที่สุด | คะแนน |
| บุคลากรในหน่วยงานของท่าน มีการเบิกจ่ายเงิน ที่เป็นเท็จ เช่น ค่าทำงานล่วงเวลา ค่าวัสดุอุปกรณ์ หรือค่าเดินทาง ฯลฯ มากน้อยเพียงใด | 90.91% | 9.09% | 0.00% | 0.00% | 97.00 |

I11 หน่วยงานของท่าน มีการจัดซื้อจัดจ้าง/การจัดหาพัสดุ และการตรวจรับพัสดุในลักษณะดังต่อไปนี้ มากน้อยเพียงใด 87.91

| หัวข้อการประเมิน | น้อยที่สุดหรือไม่มีเลย | น้อย | มาก | มากที่สุด | คะแนน |
|--|------------------------|-------|--------|-----------|-------|
| โปร่งใส ตรวจสอบได้ | 2.27% | 0.00% | 25.00% | 72.73% | 89.48 |
| เงื่อนไขประโยชน์ให้ผู้ประกอบการรายใดรายหนึ่ง | 79.55% | 4.55% | 11.36% | 4.55% | 86.34 |

I12 หน่วยงานของท่าน เปิดโอกาสให้ท่าน มีส่วนร่วม ในการตรวจสอบการใช้จ่ายงบประมาณ ตามประเด็นดังต่อไปนี้ มากน้อยเพียงใด 78.85

| หัวข้อการประเมิน | น้อยที่สุดหรือไม่มีเลย | น้อย | มาก | มากที่สุด | คะแนน |
|------------------|------------------------|--------|--------|-----------|-------|
| สอบถาม | 4.55% | 9.09% | 29.55% | 56.82% | 79.61 |
| ทักท้วง | 4.55% | 11.36% | 27.27% | 56.82% | 78.84 |
| ร้องเรียน | 6.82% | 9.09% | 27.27% | 56.82% | 78.09 |

I13 ท่านได้รับมอบหมายงานจากผู้บังคับบัญชาอย่างเป็นธรรม มากน้อยเพียงใด 82.68

| หัวข้อการประเมิน | น้อยที่สุดหรือไม่มีเลย | น้อย | มาก | มากที่สุด | คะแนน |
|---|------------------------|-------|--------|-----------|-------|
| ท่านได้รับมอบหมายงานจากผู้บังคับบัญชาอย่างเป็นธรรม มากน้อยเพียงใด | 2.27% | 4.55% | 36.36% | 56.82% | 82.68 |

I14 ท่านได้รับการประเมินผลการปฏิบัติงาน จากผู้บังคับบัญชาอย่างเป็นธรรม มากน้อยเพียงใด 84.18

| หัวข้อการประเมิน | น้อยที่สุดหรือไม่มีเลย | น้อย | มาก | มากที่สุด | คะแนน |
|---|------------------------|-------|--------|-----------|-------|
| ท่านได้รับการประเมินผลการปฏิบัติงาน จากผู้บังคับบัญชาอย่างเป็นธรรม มากน้อยเพียงใด | 2.27% | 4.55% | 31.82% | 61.36% | 84.18 |

I15 ผู้บังคับบัญชาของท่าน มีการคัดเลือกผู้เข้ารับการฝึกอบรม การศึกษาดูงาน หรือการให้ทุนการศึกษา อย่างเป็นธรรม มากน้อยเพียงใด 82.68

| หัวข้อการประเมิน | น้อยที่สุดหรือไม่มีเลย | น้อย | มาก | มากที่สุด | คะแนน |
|--|------------------------|-------|--------|-----------|-------|
| ผู้บังคับบัญชาของท่าน มีการคัดเลือกผู้เข้ารับการฝึกอบรม การศึกษาดูงาน หรือการให้ทุนการศึกษา อย่างเป็นธรรม มากน้อยเพียงใด | 2.27% | 4.55% | 36.36% | 56.82% | 82.68 |

| | | | | | | |
|---|------------------------------------|--------|--------|-----------|-------|-------|
| I16 ท่านเคยถูกผู้บังคับบัญชาสั่งการให้ทำธุระส่วนตัวของผู้บังคับบัญชา มากน้อยเพียงใด | | | | | | 96.25 |
| หัวข้อการประเมิน | น้อยที่สุด หรือไม่มี เลย | น้อย | มาก | มากที่สุด | คะแนน | |
| ท่านเคยถูกผู้บังคับบัญชาสั่งการให้ทำธุระส่วนตัวของผู้บังคับบัญชา มากน้อยเพียงใด | 88.64% | 11.36% | 0.00% | 0.00% | 96.25 | |
| I17 ท่านเคยถูกผู้บังคับบัญชาสั่งการให้ทำในสิ่งที่ไม่ถูกต้อง หรือมีความเสี่ยงต่อการทุจริต มากน้อยเพียงใด | | | | | | 98.50 |
| หัวข้อการประเมิน | น้อยที่สุด หรือไม่มี เลย | น้อย | มาก | มากที่สุด | คะแนน | |
| ท่านเคยถูกผู้บังคับบัญชาสั่งการให้ทำในสิ่งที่ไม่ถูกต้อง หรือมีความเสี่ยงต่อการทุจริต มากน้อยเพียงใด | 95.45% | 4.55% | 0.00% | 0.00% | 98.50 | |
| I18 การบริหารงานบุคคลของหน่วยงานของท่าน มีลักษณะดังต่อไปนี้ มากน้อยเพียงใด | | | | | | 96.21 |
| หัวข้อการประเมิน | น้อยที่สุด หรือ ไม่มีเลย | น้อย | มาก | มากที่สุด | คะแนน | |
| ถูกแทรกแซงจากผู้มีอำนาจ | 93.18% | 4.55% | 2.27% | 0.00% | 96.98 | |
| มีการซื้อขายตำแหน่ง | 93.18% | 4.55% | 2.27% | 0.00% | 96.98 | |
| เอื้อประโยชน์ให้กลุ่มหรือพวกพ้อง | 90.91% | 2.27% | 6.82% | 0.00% | 94.68 | |
| I19 บุคลากรในหน่วยงานของท่าน มีการเอาทรัพย์สินของราชการ ไปเป็นของส่วนตัว หรือนำไปให้กลุ่มหรือพวกพ้อง มากน้อยเพียงใด | | | | | | 97.75 |
| หัวข้อการประเมิน | น้อยที่สุด หรือ ไม่มีเลย | น้อย | มาก | มากที่สุด | คะแนน | |
| บุคลากรในหน่วยงานของท่าน มีการเอาทรัพย์สินของราชการ ไปเป็นของส่วนตัว หรือนำไปให้กลุ่มหรือพวกพ้อง มากน้อยเพียงใด | 93.18% | 6.82% | 0.00% | 0.00% | 97.75 | |
| I20 ขั้นตอนการขออนุญาตเพื่อยืมทรัพย์สินของราชการ ไปใช้ปฏิบัติงานในหน่วยงานของท่าน มีความสะดวกมากน้อยเพียงใด | | | | | | 78.89 |
| หัวข้อการประเมิน | น้อยที่สุด หรือ ไม่มี เลย | น้อย | มาก | มากที่สุด | คะแนน | |
| ขั้นตอนการขออนุญาตเพื่อยืมทรัพย์สินของราชการ ไปใช้ปฏิบัติงานในหน่วยงานของท่าน มีความสะดวกมากน้อยเพียงใด | 6.82% | 4.55% | 34.09% | 54.55% | 78.89 | |

I21 ถ้าต้องมีการขอใช้ทรัพย์สินของราชการ ไปใช้ปฏิบัติงาน บุคลากรในหน่วยงานของท่าน มีการขออนุญาตอย่างถูกต้อง มากน้อยเพียงใด 84.16

| หัวข้อการประเมิน | น้อยที่สุด หรือไม่มี เลย | น้อย | มาก | มากที่สุด | คะแนน |
|---|--------------------------------|-------|--------|-----------|-------|
| ถ้าต้องมีการขอใช้ทรัพย์สินของราชการ ไปใช้ปฏิบัติงาน บุคลากรในหน่วยงานของท่าน มีการขออนุญาตอย่างถูกต้อง มากน้อยเพียงใด | 2.27% | 6.82% | 27.27% | 63.64% | 84.16 |

I22 บุคคลภายนอกหรือภาคเอกชน มีการนำทรัพย์สินของราชการไปใช้ โดยไม่ได้ขออนุญาตอย่างถูกต้อง จากหน่วยงานของท่าน มากน้อยเพียงใด 99.25

| หัวข้อการประเมิน | น้อยที่สุด หรือไม่มี เลย | น้อย | มาก | มากที่สุด | คะแนน |
|--|--------------------------------|-------|-------|-----------|-------|
| บุคคลภายนอกหรือภาคเอกชน มีการนำทรัพย์สินของราชการไปใช้ โดยไม่ได้ขออนุญาตอย่างถูกต้อง จากหน่วยงานของท่าน มากน้อยเพียงใด | 97.73% | 2.27% | 0.00% | 0.00% | 99.25 |

I23 ท่านรู้แนวปฏิบัติของหน่วยงานของท่าน เกี่ยวกับการใช้ทรัพย์สินของราชการที่ถูกต้อง มากน้อยเพียงใด 80.43

| หัวข้อการประเมิน | น้อยที่สุด หรือไม่มี เลย | น้อย | มาก | มากที่สุด | คะแนน |
|--|--------------------------------|-------|--------|-----------|-------|
| ท่านรู้แนวปฏิบัติของหน่วยงานของท่าน เกี่ยวกับการใช้ทรัพย์สินของราชการที่ถูกต้อง มากน้อยเพียงใด | 4.55% | 2.27% | 40.91% | 52.27% | 80.43 |

I24 หน่วยงานของท่าน มีการกำกับดูแลและตรวจสอบการใช้ทรัพย์สินของราชการ เพื่อป้องกันไม่ให้เกิดการนำไปใช้ประโยชน์ส่วนตัว กลุ่ม หรือพวกพ้อง มากน้อยเพียงใด 81.91

| หัวข้อการประเมิน | น้อยที่สุด หรือไม่มี เลย | น้อย | มาก | มากที่สุด | คะแนน |
|---|--------------------------------|-------|--------|-----------|-------|
| หน่วยงานของท่าน มีการกำกับดูแลและตรวจสอบการใช้ทรัพย์สินของราชการ เพื่อป้องกันไม่ให้เกิดการนำไปใช้ประโยชน์ส่วนตัว กลุ่ม หรือพวกพ้อง มากน้อยเพียงใด | 4.55% | 4.55% | 31.82% | 59.09% | 81.91 |

I25 ผู้บริหารสูงสุดของหน่วยงานของท่าน ให้ความสำคัญ กับการต่อต้านการทุจริต มากน้อยเพียงใด 88.75

| หัวข้อการประเมิน | น้อยที่สุด หรือไม่มี เลย | น้อย | มาก | มากที่สุด | คะแนน |
|--|--------------------------------|-------|--------|-----------|-------|
| ผู้บริหารสูงสุดของหน่วยงานของท่าน ให้ความสำคัญ กับการต่อต้านการทุจริต มากน้อยเพียงใด | 0.00% | 0.00% | 34.09% | 65.91% | 88.75 |

| | | | | | |
|-----|---|--------|-------|-------|-------|
| 126 | หน่วยงานของท่าน มีการดำเนินการ ดังต่อไปนี้ หรือไม่ | | | | 95.45 |
| | หัวข้อการประเมิน | มี | ไม่มี | คะแนน | |
| | กทวบนโยบายหรือมาตรการป้องกันการทุจริตในหน่วยงานให้มีประสิทธิภาพ | 95.45% | 4.55% | | 95.45 |
| | จัดทำแผนงานด้านการป้องกันและปราบปรามการทุจริตของหน่วยงาน | 95.45% | 4.55% | | 95.45 |

| | | | | | | |
|-----|---|------------------------|-------|-------|-----------|-------|
| 127 | หน่วยงานของท่านมีปัญหาการทุจริตที่ยังไม่ได้รับการแก้ไข มากน้อยเพียงใด | | | | 91.68 | |
| | หัวข้อการประเมิน | น้อยที่สุดหรือไม่มีเลย | น้อย | มาก | มากที่สุด | คะแนน |
| | หน่วยงานของท่านมีปัญหาการทุจริตที่ยังไม่ได้รับการแก้ไข มากน้อยเพียงใด | 84.09% | 9.09% | 4.55% | 2.27% | 91.68 |

| | | | | | | |
|-----|---|------------------------|-------|--------|-----------|-------|
| 128 | หน่วยงานของท่าน มีการดำเนินการดังต่อไปนี้ ต่อการทุจริตในหน่วยงาน มากน้อยเพียงใด | | | | 87.20 | |
| | หัวข้อการประเมิน | น้อยที่สุดหรือไม่มีเลย | น้อย | มาก | มากที่สุด | คะแนน |
| | เผำระวังการทุจริต | 0.00% | 4.55% | 27.27% | 68.18% | 87.95 |
| | ตรวจสอบการทุจริต | 0.00% | 2.27% | 29.55% | 68.18% | 88.73 |
| | ลงโทษทางวินัย เมื่อมีการทุจริต | 4.55% | 4.55% | 22.73% | 68.18% | 84.91 |

| | | | | | | |
|-----|---|------------------------|-------|--------|-----------|-------|
| 129 | หน่วยงานของท่าน มีการนำผลการตรวจสอบของฝ่ายตรวจสอบ ทั้งภายในและภายนอกหน่วยงานไปปรับปรุงการทำงาน เพื่อป้องกันการทุจริตในหน่วยงาน มากน้อยเพียงใด | | | | 88.75 | |
| | หัวข้อการประเมิน | น้อยที่สุดหรือไม่มีเลย | น้อย | มาก | มากที่สุด | คะแนน |
| | หน่วยงานของท่าน มีการนำผลการตรวจสอบของฝ่ายตรวจสอบ ทั้งภายในและภายนอกหน่วยงานไปปรับปรุงการทำงาน เพื่อป้องกันการทุจริตในหน่วยงาน มากน้อยเพียงใด | 0.00% | 0.00% | 34.09% | 65.91% | 88.75 |

| | | | | | | |
|-----|--|------------------------|-------|--------|-----------|-------|
| 130 | หากท่านพบเห็นแนวโน้มการทุจริตที่จะเกิดขึ้นในหน่วยงานของท่าน ท่านมีความคิดเห็นต่อประเด็นดังต่อไปนี้ อย่างไร | | | | 85.50 | |
| | หัวข้อการประเมิน | น้อยที่สุดหรือไม่มีเลย | น้อย | มาก | มากที่สุด | คะแนน |
| | สามารถร้องเรียนและส่งหลักฐานได้อย่างสะดวก | 0.00% | 4.55% | 31.82% | 63.64% | 86.45 |
| | สามารถติดตามผลการร้องเรียนได้ | 0.00% | 6.82% | 29.55% | 63.64% | 85.68 |
| | มั่นใจว่าจะมีการดำเนินการอย่างตรงไปตรงมา | 0.00% | 4.55% | 34.09% | 61.36% | 85.70 |
| | มั่นใจว่าจะปลอดภัยและไม่มีผลกระทบต่อตนเอง | 0.00% | 9.09% | 29.55% | 61.36% | 84.16 |

E1 เจ้าหน้าที่ของหน่วยงานที่ท่านติดต่อ ปฏิบัติงาน/ให้บริการแก่ท่าน ตามประเด็นดังต่อไปนี้ มากน้อยเพียงใด 81.00

| หัวข้อการประเมิน | น้อยที่สุด หรือ ไม่มี เลย | น้อย | มาก | มากที่สุด | คะแนน |
|---------------------------|------------------------------------|-------|--------|-----------|-------|
| เป็นไปตามขั้นตอนที่กำหนด | 0.00% | 4.26% | 44.68% | 51.06% | 82.40 |
| เป็นไปตามระยะเวลาที่กำหนด | 0.00% | 4.26% | 53.19% | 42.55% | 79.60 |

E2 เจ้าหน้าที่ของหน่วยงานที่ท่านติดต่อ ปฏิบัติงาน/ให้บริการแก่ท่าน กับผู้มาติดต่ออื่น ๆ อย่างเท่าเทียมกันมากน้อยเพียงใด 86.62

| หัวข้อการประเมิน | น้อยที่สุด หรือ ไม่มี เลย | น้อย | มาก | มากที่สุด | คะแนน |
|--|------------------------------------|-------|--------|-----------|-------|
| เจ้าหน้าที่ของหน่วยงานที่ท่านติดต่อ ปฏิบัติงาน/ให้บริการแก่ท่าน กับผู้มาติดต่ออื่น ๆ อย่างเท่าเทียมกันมากน้อยเพียงใด | 0.00% | 4.26% | 31.91% | 63.83% | 86.62 |

E3 เจ้าหน้าที่ของหน่วยงานที่ท่านติดต่อ มีการปิดบังหรือบิดเบือนข้อมูลเกี่ยวกับการดำเนินการ/ให้บริการแก่ท่าน มากน้อยเพียงใด 90.15

| หัวข้อการประเมิน | น้อยที่สุด หรือไม่มี เลย | น้อย | มาก | มากที่สุด | คะแนน |
|--|--------------------------------|--------|-------|-----------|-------|
| เจ้าหน้าที่ของหน่วยงานที่ท่านติดต่อ มีการปิดบังหรือบิดเบือนข้อมูลเกี่ยวกับการดำเนินการ/ให้บริการแก่ท่าน มากน้อยเพียงใด | 74.47% | 23.40% | 0.00% | 2.13% | 90.15 |

E4 ในระยะเวลา 1 ปีที่ผ่านมา ท่านเคยถูกเจ้าหน้าที่ของหน่วยงานที่ท่านติดต่อร้องขอให้จ่ายหรือให้สิ่งดังต่อไปนี้ เพื่อแลกกับการปฏิบัติงาน การอนุมัติ อนุญาต หรือให้บริการ หรือไม่ 100.00

| หัวข้อการประเมิน | มี | ไม่มี | คะแนน |
|--|-------|---------|--------|
| เงิน | 0.00% | 100.00% | 100.00 |
| ทรัพย์สิน | 0.00% | 100.00% | 100.00 |
| ประโยชน์อื่น ๆ ที่อาจคำนวณเป็นเงินได้ เช่น การลดราคา การให้ความบันเทิง เป็นต้น | 0.00% | 100.00% | 100.00 |

E5 หน่วยงานที่ท่านติดต่อ มีการดำเนินงาน โดยคำนึงถึงประโยชน์ของประชาชนและส่วนรวมเป็นหลัก มากน้อยเพียงใด 80.28

| หัวข้อการประเมิน | น้อยที่สุด หรือ ไม่มี เลย | น้อย | มาก | มากที่สุด | คะแนน |
|---|------------------------------------|-------|--------|-----------|-------|
| หน่วยงานที่ท่านติดต่อ มีการดำเนินงาน โดยคำนึงถึงประโยชน์ของประชาชนและส่วนรวมเป็นหลัก มากน้อยเพียงใด | 0.00% | 6.38% | 46.81% | 46.81% | 80.28 |

| | | | | | | |
|---|------------------------------------|--------|--------|-----------|-------|-------|
| E6 การเผยแพร่ข้อมูลของหน่วยงานที่ท่านติดต่อ มีลักษณะดังต่อไปนี้ มากน้อยเพียงใด | | | | | | 80.56 |
| หัวข้อการประเมิน | น้อยที่สุด หรือ ไม่มี เลย | น้อย | มาก | มากที่สุด | คะแนน | |
| เข้าถึงง่าย ไม่ซับซ้อน | 0.00% | 12.77% | 34.04% | 53.19% | | 80.21 |
| มีช่องทางหลากหลาย | 0.00% | 12.77% | 31.91% | 55.32% | | 80.91 |
| E7 หน่วยงานที่ท่านติดต่อ มีการเผยแพร่ผลงานหรือข้อมูลที่สาธารณชนควรรับทราบอย่างชัดเจน มากน้อยเพียงใด | | | | | | 73.19 |
| หัวข้อการประเมิน | น้อยที่สุด หรือ ไม่มี เลย | น้อย | มาก | มากที่สุด | คะแนน | |
| หน่วยงานที่ท่านติดต่อ มีการเผยแพร่ผลงานหรือข้อมูลที่ สาธารณชนควรรับทราบอย่างชัดเจน มากน้อยเพียงใด | 0.00% | 12.77% | 55.32% | 31.91% | | 73.19 |
| E8 หน่วยงานที่ท่านติดต่อ มีช่องทางรับฟังคำติชมหรือความคิดเห็นเกี่ยวกับการดำเนินงาน/การให้บริการ หรือไม่ | | | | | | 80.85 |
| หัวข้อการประเมิน | | มี | | ไม่มี | คะแนน | |
| หน่วยงานที่ท่านติดต่อ มีช่องทางรับฟังคำติชมหรือความคิดเห็นเกี่ยวกับการดำเนินงาน/การให้บริการ หรือไม่ | | 80.85% | | 19.15% | | 80.85 |
| E9 หน่วยงานที่ท่านติดต่อ มีการชี้แจงและตอบคำถาม เมื่อมีข้อกังวลสงสัยเกี่ยวกับการดำเนินงานได้อย่างชัดเจน มากน้อยเพียงใด | | | | | | 76.79 |
| หัวข้อการประเมิน | น้อยที่สุด หรือ ไม่มี เลย | น้อย | มาก | มากที่สุด | คะแนน | |
| หน่วยงานที่ท่านติดต่อ มีการชี้แจงและตอบคำถาม เมื่อมีข้อ กังวลสงสัยเกี่ยวกับการดำเนินงานได้อย่างชัดเจน มากน้อย เพียงใด | 0.00% | 4.26% | 61.70% | 34.04% | | 76.79 |
| E10 หน่วยงานที่ท่านติดต่อ มีช่องทางให้ผู้มาติดต่อร้องเรียนการทุจริตของเจ้าหน้าที่ในหน่วยงานหรือไม่ | | | | | | 72.34 |
| หัวข้อการประเมิน | | มี | | ไม่มี | คะแนน | |
| หน่วยงานที่ท่านติดต่อ มีช่องทางให้ผู้มาติดต่อร้องเรียนการทุจริตของเจ้าหน้าที่ใน หน่วยงานหรือไม่ | | 72.34% | | 27.66% | | 72.34 |
| E11 เจ้าหน้าที่ของหน่วยงานที่ท่านติดต่อ มีการปรับปรุงคุณภาพการปฏิบัติงาน/การให้บริการให้ดีขึ้นมากน้อยเพียงใด | | | | | | 74.60 |
| หัวข้อการประเมิน | น้อยที่สุด หรือ ไม่มี เลย | น้อย | มาก | มากที่สุด | คะแนน | |
| เจ้าหน้าที่ของหน่วยงานที่ท่านติดต่อ มีการปรับปรุงคุณภาพการ ปฏิบัติงาน/การให้บริการให้ดีขึ้นมากน้อยเพียงใด | 0.00% | 12.77% | 51.06% | 36.17% | | 74.60 |

E12 หน่วยงานที่ท่่านติดต่อ มีการปรับปรุงวิธีการและขั้นตอนการดำเนินงาน/การให้บริการดีขึ้น มากน้อยเพียงใด 75.30

| หัวข้อการประเมิน | น้อยที่สุด หรือ ไม่มี เลย | น้อย | มาก | มากที่สุด | คะแนน |
|---|------------------------------------|--------|--------|-----------|-------|
| หน่วยงานที่ท่่านติดต่อ มีการปรับปรุงวิธีการและขั้นตอนการดำเนินงาน/การให้บริการดีขึ้น มากน้อยเพียงใด | 0.00% | 12.77% | 48.94% | 38.30% | 75.30 |

E13 หน่วยงานที่ท่่านติดต่อ มีการนำเทคโนโลยีมาใช้ในการดำเนินงาน/การให้บริการ ให้เกิดความสะดวกรวดเร็วมากขึ้น หรือไม่ 91.49

| หัวข้อการประเมิน | มี | ไม่มี | คะแนน |
|--|--------|-------|-------|
| หน่วยงานที่ท่่านติดต่อ มีการนำเทคโนโลยีมาใช้ในการดำเนินงาน/การให้บริการ ให้เกิดความสะดวกรวดเร็วมากขึ้น หรือไม่ | 91.49% | 8.51% | 91.49 |

E14 หน่วยงานที่ท่่านติดต่อ เปิดโอกาสให้ผู้รับบริการ ผู้มาติดต่อ หรือผู้มีส่วนได้ส่วนเสีย เข้าไปมีส่วนร่วมในการปรับปรุงพัฒนาการดำเนินงาน/การให้บริการของหน่วยงานได้ดีขึ้น มากน้อยเพียงใด 73.94

| หัวข้อการประเมิน | น้อยที่สุด หรือ ไม่มี เลย | น้อย | มาก | มากที่สุด | คะแนน |
|---|------------------------------------|-------|--------|-----------|-------|
| หน่วยงานที่ท่่านติดต่อ เปิดโอกาสให้ผู้รับบริการ ผู้มาติดต่อ หรือผู้มีส่วนได้ส่วนเสีย เข้าไปมีส่วนร่วมในการปรับปรุงพัฒนาการดำเนินงาน/การให้บริการของหน่วยงานได้ดีขึ้น มากน้อยเพียงใด | 2.13% | 6.38% | 59.57% | 31.91% | 73.94 |

E15 หน่วยงานที่ท่่านติดต่อ มีการปรับปรุงการดำเนินงาน/การให้บริการ ให้มีความโปร่งใสมากขึ้น มากน้อยเพียงใด 78.87

| หัวข้อการประเมิน | น้อยที่สุด หรือ ไม่มี เลย | น้อย | มาก | มากที่สุด | คะแนน |
|--|------------------------------------|-------|--------|-----------|-------|
| หน่วยงานที่ท่่านติดต่อ มีการปรับปรุงการดำเนินงาน/การให้บริการ ให้มีความโปร่งใสมากขึ้น มากน้อยเพียงใด | 0.00% | 6.38% | 51.06% | 42.55% | 78.87 |

ตัวชี้วัดย่อยที่ 9.1 ข้อมูลพื้นฐาน

ข้อมูลพื้นฐาน

| ข้อ | ประเด็นการตรวจ | ความคิดเห็น | คะแนน |
|-----|-----------------------------------|-------------|--------|
| O1 | โครงสร้าง | | 100.00 |
| O2 | ข้อมูลผู้บริหาร | | 100.00 |
| O3 | อำนาจหน้าที่ | | 100.00 |
| O4 | แผนยุทธศาสตร์หรือแผนพัฒนาหน่วยงาน | | 100.00 |
| O5 | ข้อมูลการติดต่อ | | 100.00 |
| O6 | กฎหมายที่เกี่ยวข้อง | | 100.00 |

ข่าวประชาสัมพันธ์

| ข้อ | ประเด็นการตรวจ | ความคิดเห็น | คะแนน |
|-----|-------------------|-------------|--------|
| O7 | ข่าวประชาสัมพันธ์ | | 100.00 |

การปฏิสัมพันธ์ข้อมูล

| ข้อ | ประเด็นการตรวจ | ความคิดเห็น | คะแนน |
|-----|----------------|-------------|--------|
| O8 | Q&A | | 100.00 |
| O9 | Social Network | | 100.00 |

ตัวชี้วัดย่อยที่ 9.2 การบริหารงาน

แผนการดำเนินงาน

| ข้อ | ประเด็นการตรวจ | ความคิดเห็น | คะแนน |
|-----|---|---|--------|
| O10 | แผนดำเนินงานประจำปี | ขาดองค์ประกอบ 1. โครงการหรือกิจกรรม 2. งบประมาณที่ใช้ 3. ระยะเวลาในการดำเนินการ | 0.00 |
| O11 | รายงานการกำกับติดตามการดำเนินงานประจำปี รอบ 6 เดือน | ไม่สามารถตรวจสอบได้ เนื่องจาก O10 ไม่ครบองค์ประกอบ | 0.00 |
| O12 | รายงานผลการดำเนินงานประจำปี | | 100.00 |

การปฏิบัติงาน

| ข้อ | ประเด็นการตรวจ | ความคิดเห็น | คะแนน |
|-----|--------------------------------|-------------|--------|
| O13 | คู่มือหรือมาตรฐานการปฏิบัติงาน | | 100.00 |

การให้บริการ

| ข้อ | ประเด็นการตรวจ | ความคิดเห็น | คะแนน |
|-----|---|-------------|--------|
| O14 | คู่มือหรือมาตรฐานการให้บริการ | | 100.00 |
| O15 | ข้อมูลเชิงสถิติการให้บริการ | | 100.00 |
| O16 | รายงานผลการสำรวจความพึงพอใจการให้บริการ | | 100.00 |
| O17 | E-Service | | 100.00 |

ตัวชี้วัดย่อยที่ 9.3 การบริหารเงินงบประมาณ

แผนการใช้จ่ายงบประมาณประจำปี

| ข้อ | ประเด็นการตรวจ | ความคิดเห็น | คะแนน |
|-----|---|-------------|--------|
| O18 | แผนการใช้จ่ายงบประมาณประจำปี | | 100.00 |
| O19 | รายงานการกำกับติดตามการใช้จ่ายงบประมาณประจำปี รอบ 6 เดือน | | 100.00 |
| O20 | รายงานผลการใช้จ่ายงบประมาณประจำปี | | 100.00 |

การจัดซื้อจัดจ้างหรือการจัดหาพัสดุ

| ข้อ | ประเด็นการตรวจ | ความคิดเห็น | คะแนน |
|-----|--|-------------|--------|
| O21 | แผนการจัดซื้อจัดจ้างหรือแผนการจัดหาพัสดุ | | 100.00 |
| O22 | ประกาศต่าง ๆ เกี่ยวกับการจัดซื้อจัดจ้างหรือการจัดหาพัสดุ | | 100.00 |
| O23 | สรุปผลการจัดซื้อจัดจ้างหรือการจัดหาพัสดुरายเดือน | | 100.00 |
| O24 | รายงานผลการจัดซื้อจัดจ้างหรือการจัดหาพัสดุประจำปี | | 100.00 |

ตัวชี้วัดย่อยที่ 9.4 การบริหารและพัฒนาทรัพยากรบุคคล

การบริหารและพัฒนาทรัพยากรบุคคล

| ข้อ | ประเด็นการตรวจ | ความคิดเห็น | คะแนน |
|-----|------------------------------|-------------|--------|
| O25 | นโยบายการบริหารทรัพยากรบุคคล | | 100.00 |

| ข้อ | ประเด็นการตรวจ | ความคิดเห็น | คะแนน |
|-----|---|-------------|--------|
| O26 | การดำเนินการตามนโยบายการบริหารทรัพยากรบุคคล | | 100.00 |
| O27 | หลักเกณฑ์การบริหารและพัฒนาทรัพยากรบุคคล | | 100.00 |
| O28 | รายงานผลการบริหารและพัฒนาทรัพยากรบุคคลประจำปี | | 100.00 |

ตัวชี้วัดย่อยที่ 9.5 การส่งเสริมความโปร่งใส

การจัดการเรื่องร้องเรียนการทุจริต

| ข้อ | ประเด็นการตรวจ | ความคิดเห็น | คะแนน |
|-----|--|-------------|--------|
| O29 | แนวปฏิบัติการจัดการเรื่องร้องเรียนการทุจริตและประพฤติมิชอบ | | 100.00 |
| O30 | ช่องทางแจ้งเรื่องร้องเรียนการทุจริตและประพฤติมิชอบ | | 100.00 |
| O31 | ข้อมูลเชิงสถิติเรื่องร้องเรียนการทุจริตและประพฤติมิชอบ | | 100.00 |

การเปิดโอกาสให้เกิดการมีส่วนร่วม

| ข้อ | ประเด็นการตรวจ | ความคิดเห็น | คะแนน |
|-----|----------------------------------|-------------|--------|
| O32 | ช่องทางการรับฟังความคิดเห็น | | 100.00 |
| O33 | การเปิดโอกาสให้เกิดการมีส่วนร่วม | | 100.00 |

ตัวชี้วัดย่อยที่ 10.1 การดำเนินการเพื่อป้องกันการทุจริต

เจตจำนงสุจริตของผู้บริหาร

| ข้อ | ประเด็นการตรวจ | ความคิดเห็น | คะแนน |
|-----|--------------------------------------|-------------|--------|
| O34 | นโยบายไม่รับของขวัญ (No Gift Policy) | | 100.00 |
| O35 | การมีส่วนร่วมของผู้บริหาร | | 100.00 |

การประเมินความเสี่ยงเพื่อป้องกันการทุจริต

| ข้อ | ประเด็นการตรวจ | ความคิดเห็น | คะแนน |
|-----|--|-------------|--------|
| O36 | การประเมินความเสี่ยงการทุจริตประจำปี | | 100.00 |
| O37 | การดำเนินการเพื่อจัดการความเสี่ยงการทุจริต | | 100.00 |

การเสริมสร้างวัฒนธรรมองค์กร

| ข้อ | ประเด็นการตรวจ | ความคิดเห็น | คะแนน |
|-----|---|-------------|--------|
| O38 | การเสริมสร้างวัฒนธรรมองค์กร ตามมาตรฐานทางจริยธรรม | | 100.00 |

แผนปฏิบัติการป้องกันการทุจริต

| ข้อ | ประเด็นการตรวจ | ความคิดเห็น | คะแนน |
|-----|---|-------------|--------|
| O39 | แผนปฏิบัติการป้องกันการทุจริต | | 100.00 |
| O40 | รายงานการกำกับติดตามการดำเนินการป้องกันการทุจริตประจำปี รอบ 6 เดือน | | 100.00 |
| O41 | รายงานผลการดำเนินการป้องกันการทุจริตประจำปี | | 100.00 |

ตัวชี้วัดย่อยที่ 10.2 มาตรการภายในเพื่อป้องกันการทุจริต

มาตรการส่งเสริมความโปร่งใสและป้องกันการทุจริตภายในหน่วยงาน

| ข้อ | ประเด็นการตรวจ | ความคิดเห็น | คะแนน |
|-----|--|-------------|--------|
| O42 | มาตรการส่งเสริมคุณธรรมและความโปร่งใสภายในหน่วยงาน | | 100.00 |
| O43 | การดำเนินการตามมาตรการส่งเสริมคุณธรรมและความโปร่งใสภายในหน่วยงาน | | 100.00 |

ผู้ตอบแบบวัดการรับรู้ของผู้มีส่วนได้ส่วนเสียภายนอก

| อายุ | ชาย | หญิง | อื่นๆ |
|-------------------------|-----|------|-------|
| ต่ำกว่า 20 ปี | 0 | 0 | 0 |
| 20 – 30 ปี | 4 | 3 | 1 |
| 31 – 40 ปี | 2 | 5 | 0 |
| 41 – 50 ปี | 4 | 6 | 1 |
| 51 – 60 ปี | 3 | 6 | 0 |
| มากกว่า 60 ปี | 4 | 8 | 0 |
| ระดับการศึกษา | ชาย | หญิง | อื่นๆ |
| ประถมศึกษาหรือต่ำกว่า | 6 | 5 | 0 |
| มัธยมศึกษาหรือเทียบเท่า | 8 | 11 | 0 |
| อนุปริญญาหรือเทียบเท่า | 2 | 3 | 0 |
| ปริญญาตรีหรือเทียบเท่า | 1 | 6 | 1 |
| สูงกว่าปริญญาตรี | 0 | 0 | 1 |
| อื่น ๆ | 0 | 3 | 0 |
| ติดต่อหน่วยงาน | ชาย | หญิง | อื่นๆ |
| บุคคลทั่วไป | 16 | 26 | 2 |
| หน่วยงานของรัฐ | 0 | 0 | 0 |
| องค์กรธุรกิจ | 1 | 2 | 0 |
| อื่น ๆ | 0 | 0 | 0 |

ผู้ตอบแบบวัดการรับรู้ของผู้มีส่วนได้ส่วนเสียภายใน

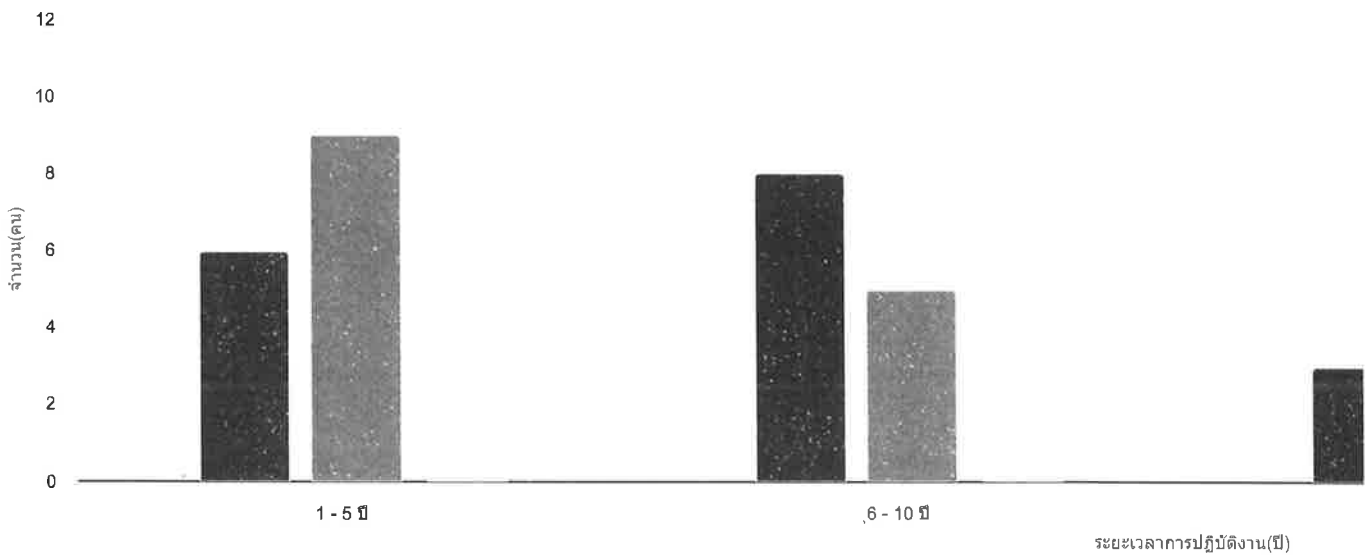
| อายุ | ชาย | หญิง | อื่นๆ |
|---------------|-----|------|-------|
| ต่ำกว่า 20 ปี | 0 | 0 | 0 |
| 20 - 30 ปี | 0 | 3 | 0 |
| 31 - 40 ปี | 1 | 9 | 0 |
| 41 - 50 ปี | 8 | 8 | 0 |
| 51 - 60 ปี | 6 | 7 | 0 |
| มากกว่า 60 ปี | 2 | 0 | 0 |

| อายุ | ชาย | หญิง | อื่นๆ |
|-------------------------|-----|------|-------|
| ระดับการศึกษา | ชาย | หญิง | อื่นๆ |
| ประถมศึกษาหรือต่ำกว่า | 8 | 0 | 0 |
| มัธยมศึกษาหรือเทียบเท่า | 4 | 2 | 0 |
| อนุปริญญาหรือเทียบเท่า | 2 | 0 | 0 |
| ปริญญาตรีหรือเทียบเท่า | 2 | 15 | 0 |
| สูงกว่าปริญญาตรี | 1 | 9 | 0 |
| อื่น ๆ | 0 | 1 | 0 |



สภาพแวดล้อมการทำงานของเจ้าหน้าที่ในหน่วยงานภาครัฐ ประจำปี 2565

จำนวนบุคลากร



ความสุขในการทำงาน



ติดต่อหน่วยงานสำนักงาน ป.ป.ช.

สำนักงานคณะกรรมการป้องกันและปราบปรามการทุจริตแห่งชาติ (สำนักงาน ป.ป.ช.)
 สามง่าม
 เลขที่ 361 ถนนพหลโยธิน ต.ท่าทราย อ.เมืองนนทบุรี จ.นนทบุรี 11000



Version 1.0.6.21